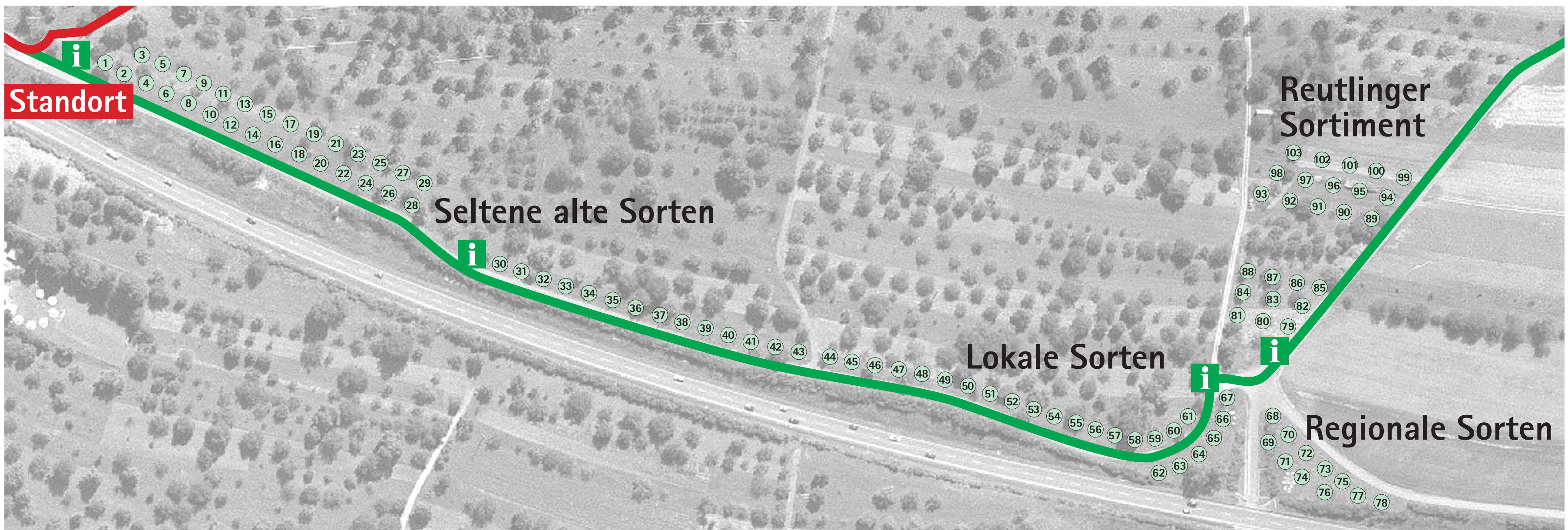


DETTINGER Kirschenheimat



Pflanzung im Frühjahr 2006

1 Baumnummern

Seltene alte Sorten:

- 1 Porzellanschecken
- 2 Bigarreau de la Charme
- 3 Bigarreau de Reverchon
- 4 Bigarreau von Oerdingen
- 8 Bleyhls Schecken
- 10 Braune aus Buhlbronn
- 12 Eisenbraune
- 14 Fischermanns Späte
- 16 Frühe Braune
- 18 Jakobs Schnapskirsche
- 20 Köbles Schecken
- 22 Moserkirsche
- 24 Murgtalperle
- 26 Perle von Filsen
- 28 Perle von Rüdern

Seltene alte Sorten – Diemitzer Sortiment 1890:

- 30 Kunze's Kirsche
- 31 Frühe Landele
- 33 Dankelmann

Seltene alte Sorten:

- 35 Porzellanschecken
- 36 Rätekirsche
- 38 Schwarze von Lobenrot
- 40 Schwarze Königin
- 42 Streickerkirsche
- 44 Unterländer-Rommelshäuser
- 46 Volltragende Knorpel
- 48 Wahlheimer Spitze Braune
- 50 Walterkirsche
- 52 Weberkirsche
- 54 Werdersche Braune

Lokale Sorten:

- 56 Birkmaierskirsche
- 58 Eicheleskirsche
- 60 Martinskirsche

Regionale Sorten:

- 62 Besigheimer Schecken
- 64 Esslinger Schecken
- 66 Hepsisauer Kurzstiel
- 68 Hohenheimer Helle
- 70 Schüttler vom Albrauf
- 72 Ulmer Herzkirsche
- 76 *Stammbildner*

Reutlinger Sortiment – Pomologisches Institut 1910:

- 79 Badasconer Schwarze
- 80 Riesenkirsche
- 81 Coburger Maiherzkirsche
- 83 Dönissens Gelbe Knorpel
- 85 Eltonkirsche
- 87 Fromms Schwarze
- 89 Früheste von der Mark
- 91 Grafenburger Frühkirsche
- 93 Große Prinzessinkirsche
- 95 Große Schwarze Knorpel
- 97 Hedelfinger Riesenkirsche
- 99 Kaiser Franz
- 101 Ludwigs Bunte Herzkirsche
- 103 Ochsenherzkirsche