

Im **Ermstal** heißt es: **Volle Kraft voraus.**

Ersatzverkehr mit Bussen
Dettingen Mitte – Bad Urach
21. Juni – 23. Juli 2021 (Mo-Fr)



Bauinformation

Fahrplanänderungen

Schienenersatzverkehr

Sehr geehrte Fahrgäste,

am **Montag, 21. Juni** beginnt die nächste Bauphase im Ermstal. Der Streckenabschnitt zwischen **Dettingen (Erms) Mitte und Bad Urach** wird **bis 23. Juli 2021 jeweils montags bis freitags** für den Zugverkehr gesperrt. Es fahren Busse des Schienenersatzverkehrs (SEV). An den Wochenenden fahren die Züge zu den gewohnten Zeiten.

Bitte beachten Sie, dass die Ersatzbusse nicht immer die Haltestellen direkt am Bahnhof anfahren.

Haltestellen der Ersatzbusse:

- Dettingen (Erms) Mitte Bahnhof
- Dettingen (Erms) Freibad
- Dettingen (Erms)Gsaidt
- Bad Urach Wasserfall
- Bad Urach Busbahnhof

Der Halt Bad Urach Ermstaklinik entfällt.

Die geänderten Fahrpläne sind auf **bahn.de** sowie im **DB Navigator** verfügbar.

Berücksichtigen Sie bitte bei Ihrer Reiseplanung die abweichenden und teilweise längeren Fahrzeiten und wählen Sie ggf. eine andere Verbindung. Für die notwendigen Bauarbeiten bitten wir um Ihr Verständnis.

Ihre

DB ZugBus Regionalverkehr Alb-Bodensee GmbH (RAB)



■ **SEV Entringen – Herrenberg**
7. Juni – 28. Juli 2021

Zusätzliche Hinweise

- Bei baustellenbedingten Fahrplanänderungen benachrichtigen wir Sie kostenlos und ohne Werbung per E-Mail. Wählen Sie mit wenigen Klicks Ihre Strecken aus: **bauinfos.deutschebahn.com/newsletter**
- Die aktuellen Fahrzeiten während der Baumaßnahme können Sie unter **bahn.de** sowie im **DB Navigator** abrufen.

Ihr QR-Code zum persönlichen Fahrplan

- **Tipp:** Erstellen Sie sich Ihren „Persönlichen Fahrplan“ für die Bauzeiten. Der persönliche Fahrplan kann individuell an eigene Wünsche und Bedürfnisse angepasst werden. Der Service steht Ihnen im Internet unter: **bahn.de/persoenlicherfahrplan** zur Verfügung.



- **Informationen für Reisende mit Mobilitätseinschränkung** erhalten Sie über die Service-Hotline, Telefax bzw. E-Mail der Mobilitätsservice-Zentrale (**bahn.de/handicap** und **msz@deutschebahn.com**). Wir bitten um Verständnis, dass bedingt durch die im Schienenersatzverkehr (SEV) eingesetzten Busse schwere, motorbetriebene Rollstühle nicht befördert werden können.
- 🚲 **Die Fahrradmitnahme ist unter Einhaltung der Abstandsregeln begrenzt möglich und kann nicht garantiert werden.**



Bei Schienenersatzverkehr soll Ihnen dieses (lilafarbene) Symbol auf Bussen, Haltestellen und Aushängen durch seine Wiedererkennung bei der Orientierung behilflich sein.

Ihre Informationsmöglichkeiten

Reiseauskunft	bahn.de/reiseauskunft
DB Navigator	bahn.de/navigator (für Android und iOS)
Baubedingte Fahrplanänderungen	bauinfos.deutschebahn.com mit kostenlosem E-Mail-Newsletter und RSS-Feed
App „DB Bauarbeiten“	bauinfos.deutschebahn.com/app (für Android und iOS)
DB Streckenagent	bahn.de/streckenagent (für Android und iOS) Der DB Streckenagent. Immer wissen, was los ist. Sofortbenachrichtigung aufs Smartphone
Kundendialog DB Regio Baden-Württemberg	Telefon 0711 2092-7087 kundendialog.baden-wuerttemberg@deutschebahn.com Regionaler Kundenservice: Montag bis Freitag von 8 Uhr bis 19 Uhr, Außerhalb der Bürozeiten Weiterleitung zu überregionalem Kundenservice
Servicenummer der Bahn	Telefon 030 297 0
Barrierefreies Reisen	Telefon 030 652 128 88 bahn.de/handicap msz@deutschebahn.com
Videotext im SWR	Tafel 528 und 529

		Montag bis Freitag															
Zug		SEV 11379	RB 63 22927 2.	SEV 11378	RB 63 22929 2.	SEV 11377	RB 63 22931 2.	SEV 11376	RB 63 22901 2.	SEV 11375	RB 63 22903 2.	SEV 11374	RB 63 22905 2.	SEV 11373	RB 63 22907 2.	SEV 11372	RB 63 22909 2.
von																	
Bahnhof, Bad Urach		5 22		6 20		7 24		8 24		9 24		10 24		11 24		12 24	
Wasserfall, Bad Urach		5 25		6 23		7 27		8 27		9 27		10 27		11 27		12 27	
Gsaidt, Dettingen an der Erms		5 27		6 25		7 29		8 29		9 29		10 29		11 29		12 29	
Freibad, Dettingen an der Erms		5 29		6 27		7 31		8 31		9 31		10 31		11 31		12 31	
Erms Mitte, Dettingen an der Erms	○	5 30		6 28		7 32		8 32		9 32		10 32		11 32		12 32	
Dettingen-Mitte			5 33		6 33		7 40		8 40		9 40		10 40		11 40		12 40
× Dettingen Lehen			5 34		6 34		7 41		8 41		9 41		10 41		11 41		12 41
× Metzingen-Neuhausen			5 36		6 36		7 43		8 43		9 43		10 43		11 43		12 43
Metzingen (Württ)	○		5 38		6 39		7 46		8 46		9 46		10 46		11 46		12 46
nach			Entrin- gen		Entrin- gen		Entrin- gen		Entrin- gen		Entrin- gen		Entrin- gen		Entrin- gen		Entrin- gen

		Montag bis Freitag															
Zug		SEV 11371	RB 63 22911 2.	SEV 11370	RB 63 22913 2.	SEV 11369	RB 63 22915 2.	SEV 11368	RB 63 22917 2.	SEV 11367	RB 63 22919 2.	SEV 11366	RB 63 22921 2.	SEV 11365	RB 63 22923 2.	SEV 11364	RB 63 22925 2.
von																	
Bahnhof, Bad Urach		13 24		14 24		15 24		16 24		17 24		18 24		19 24		20 24	
Wasserfall, Bad Urach		13 27		14 27		15 27		16 27		17 27		18 27		19 27		20 27	
Gsaidt, Dettingen an der Erms		13 29		14 29		15 29		16 29		17 29		18 29		19 29		20 29	
Freibad, Dettingen an der Erms		13 31		14 31		15 31		16 31		17 31		18 31		19 31		20 31	
Erms Mitte, Dettingen an der Erms	○	13 32		14 32		15 32		16 32		17 32		18 32		19 32		20 32	
Dettingen-Mitte			13 40		14 40		15 40		16 40		17 40		18 40		19 40		20 40
× Dettingen Lehen			13 41		14 41		15 41		16 41		17 41		18 41		19 41		20 41
× Metzingen-Neuhausen			13 43		14 43		15 43		16 43		17 43		18 43		19 43		20 43
Metzingen (Württ)	○		13 46		14 46		15 46		16 46		17 46		18 46		19 46		20 46
nach			Entrin- gen		Entrin- gen		Entrin- gen		Entrin- gen		Entrin- gen		Entrin- gen		Entrin- gen		Entrin- gen

Die Fahrradmitnahme ist unter Einhaltung der Abstandsregeln begrenzt möglich und kann nicht garantiert werden.

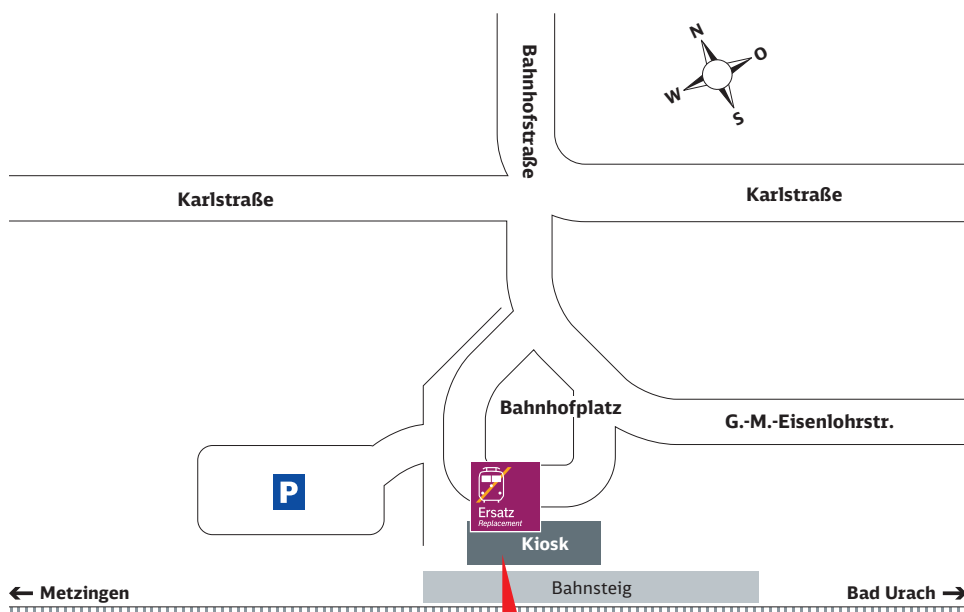
		Montag bis Freitag															
Zug		RB 63 22926 2.	SEV 11363	RB 63 22928 2.	SEV 11362	RB 63 22930 2.	SEV 11361	RB 63 22900 2.	SEV 11360	RB 63 22902 2.	SEV 11359	RB 63 22904 2.	SEV 11358	RB 63 22906 2.	SEV 11357	RB 63 22908 2.	SEV 11356
von		Tübingen Hbf		Tübingen Hbf		Tübingen Hbf		Entrin- gen		Entrin- gen		Entrin- gen		Entrin- gen		Entrin- gen	
Metzingen (Württ)		5 05		6 05		7 12		8 12		9 12		10 12		11 12		12 12	
× Metzingen-Neuhausen		5 07		6 07		7 14		8 14		9 14		10 14		11 14		12 14	
× Dettingen Lehen		5 10		6 10		7 17		8 17		9 17		10 17		11 17		12 17	
Dettingen-Mitte	○	5 11		6 11		7 18		8 18		9 18		10 18		11 18		12 18	
Dettingen an der Erms Mitte			5 14		6 14		7 21		8 20		9 20		10 20		11 20		12 20
Freibad, Dettingen an der Erms			5 16		6 16		7 23		8 22		9 22		10 22		11 22		12 22
Gsaidt, Dettingen an der Erms			5 18		6 18		7 25		8 24		9 24		10 24		11 24		12 24
Wasserfall, Bad Urach			5 22		6 22		7 29		8 28		9 28		10 28		11 28		12 28
Bahnhof, Bad Urach	○		5 25		6 25		7 32		8 31		9 31		10 31		11 31		12 31
nach																	

		Montag bis Freitag															
Zug		RB 63 22910 2.	SEV 11355	RB 63 22912 2.	SEV 11354	RB 63 22914 2.	SEV 11353	RB 63 22916 2.	SEV 11352	RB 63 22918 2.	SEV 11351	RB 63 22920 2.	SEV 11350	RB 63 22922 2.	SEV 11349	RB 63 22924 2.	SEV 11348
von		Entrin- gen		Entrin- gen		Entrin- gen		Entrin- gen		Entrin- gen		Entrin- gen		Entrin- gen		Entrin- gen	
Metzingen (Württ)		13 12		14 12		15 12		16 12		17 12		18 12		19 12		20 12	
× Metzingen-Neuhausen		13 14		14 14		15 14		16 14		17 14		18 14		19 14		20 14	
× Dettingen Lehen		13 17		14 17		15 17		16 17		17 17		18 17		19 17		20 17	
Dettingen-Mitte	○	13 18		14 18		15 18		16 18		17 18		18 18		19 18		20 18	
Dettingen an der Erms Mitte			13 20		14 20		15 20		16 20		17 20		18 20		19 20		20 20
Freibad, Dettingen an der Erms			13 22		14 22		15 22		16 22		17 22		18 22		19 22		20 22
Gsaidt, Dettingen an der Erms			13 24		14 24		15 24		16 24		17 24		18 24		19 24		20 24
Wasserfall, Bad Urach			13 28		14 28		15 28		16 28		17 28		18 28		19 28		20 28
Bahnhof, Bad Urach	○		13 31		14 31		15 31		16 31		17 31		18 31		19 31		20 31
nach																	

Die Fahrradmitnahme ist unter Einhaltung der Abstandsregeln begrenzt möglich und kann nicht garantiert werden.

Ihr Weg zur Bushaltestelle bei Schienenersatzverkehr (SEV)

Dettingen-Mitte



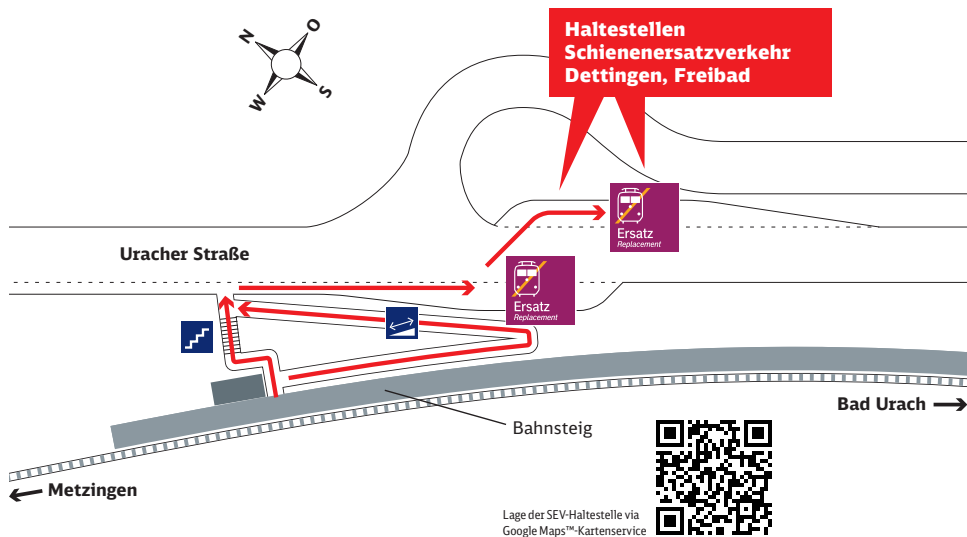
**Haltestelle
Schienenersatzverkehr
Dettingen-Mitte, Bahnhof**

Lage der SEV-Haltestelle via
Google Maps™-Kartenservice



Ihr Weg zur Bushaltestelle bei Schienenersatzverkehr (SEV)

Dettingen Freibad



Zeichenerklärung



Treppe



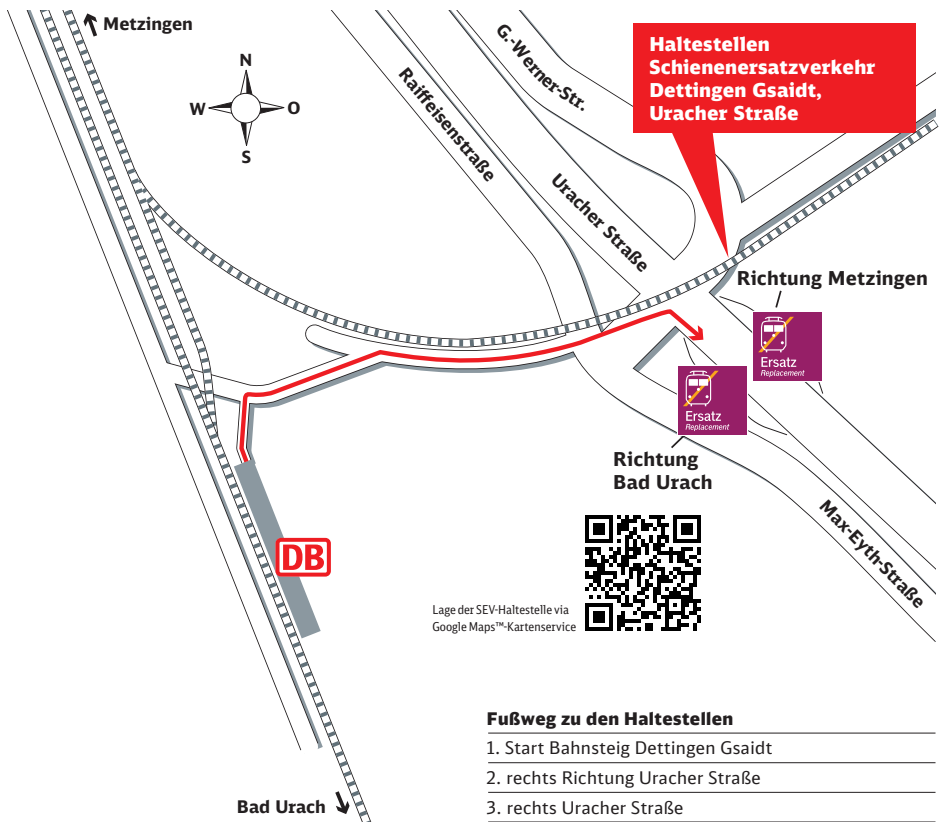
Rampe
(Rollstuhlgeeignet)



Fußweg/
Durchgang

Ihr Weg zur Bushaltestelle bei Schienenersatzverkehr (SEV)

Dettingen Gsaidd



Lage der SEV-Haltestelle via
Google Maps™-Kartenservice



Fußweg zu den Haltestellen

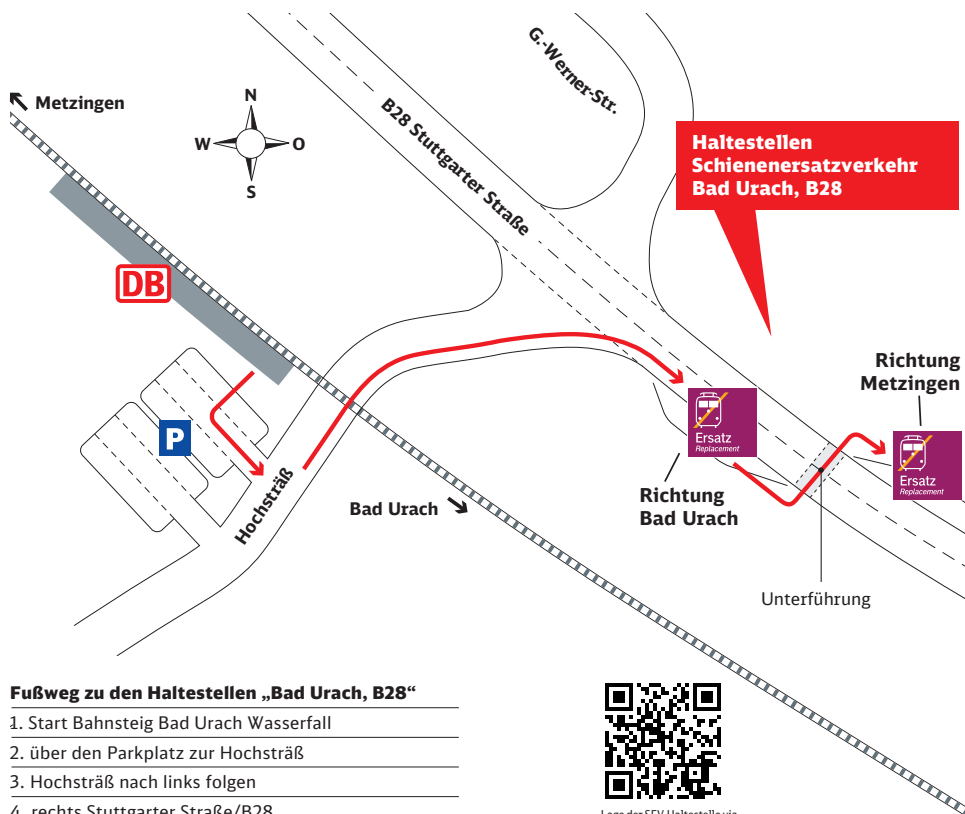
1. Start Bahnsteig Dettingen Gsaidd
2. rechts Richtung Uracher Straße
3. rechts Uracher Straße
4. Ankunft Haltestellen Uracher Straße

Entfernung: 250 m, Gehzeit: ca. 5 Minuten

Zeichenerklärung: Fußweg

Ihr Weg zur Bushaltestelle bei Schienenersatzverkehr (SEV)

Bad Urach Wasserfall



Fußweg zu den Haltestellen „Bad Urach, B28“

1. Start Bahnsteig Bad Urach Wasserfall
2. über den Parkplatz zur Hochsträß
3. Hochsträß nach links folgen
4. rechts Stuttgarter Straße/B28
5. Ankunft Haltestellen B28

Entfernung: 700 m, Gehzeit: ca. 7 Minuten

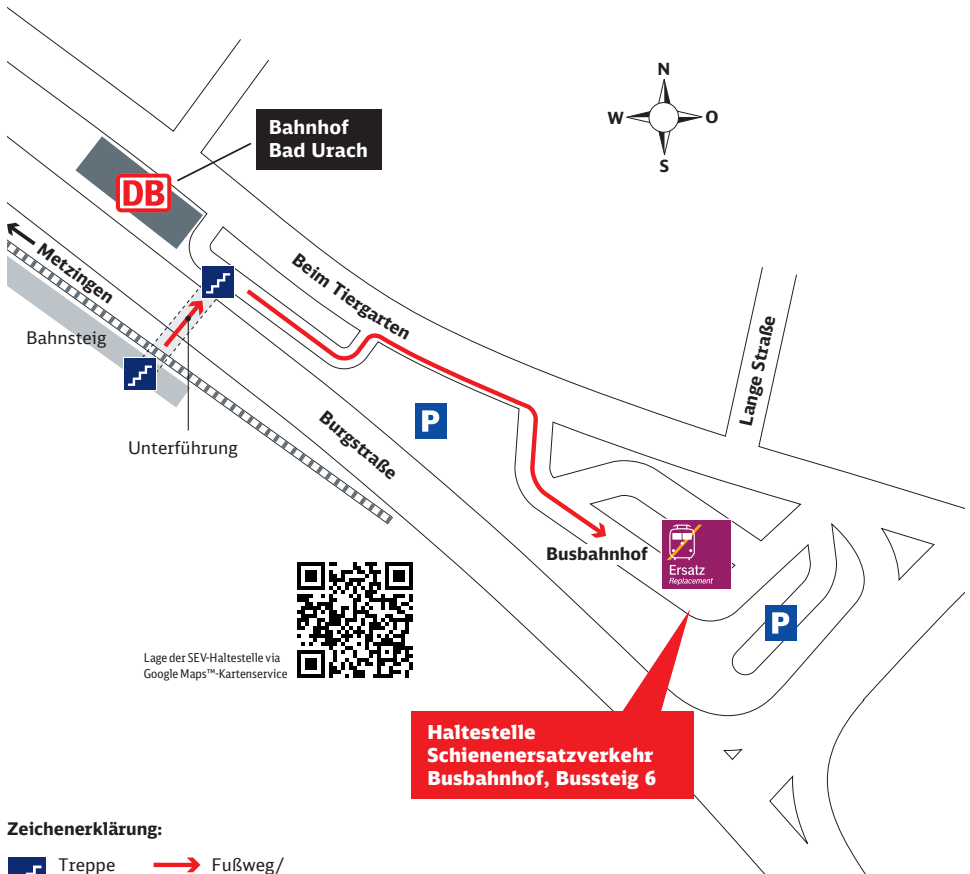


Lage der SEV-Haltestelle via
Google Maps™-Kartenservice

Zeichenerklärung: Fußweg

Ihr Weg zur Bushaltestelle bei Schienenersatzverkehr (SEV)

Bahnhof Bad Urach



Zeichenerklärung:



Treppe



Fußweg/
Durchgang

Impressum

Herausgeber
DB Regio AG
Region Baden-Württemberg
Presslerstraße 17
70191 Stuttgart

Druckmanagement
DB Kommunikationstechnik GmbH
Medien- und Kommunikationsdienste
Kriegsstraße 138, 76133 Karlsruhe
vertrieb.druck@deutschebahn.com
www.dbkt.de

Änderungen vorbehalten
Einzelangaben ohne Gewähr
Stand Mai 2021
www.bahn.de