



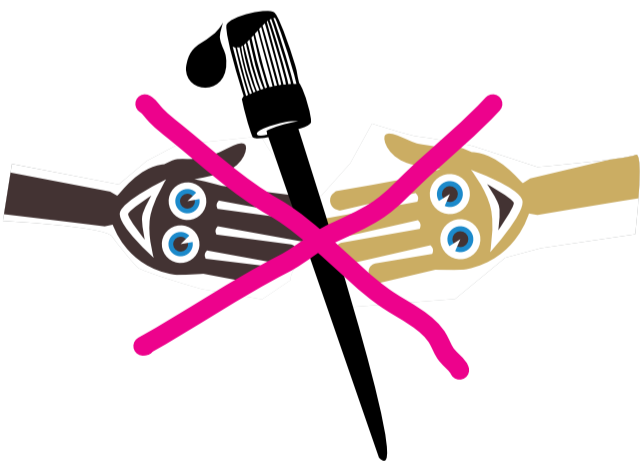
Hallo Zusammen! Schön, dass ihr wieder da seid!
Corona ist aber leider auch noch da, deshalb gelten immer
noch ein paar **Regeln:**



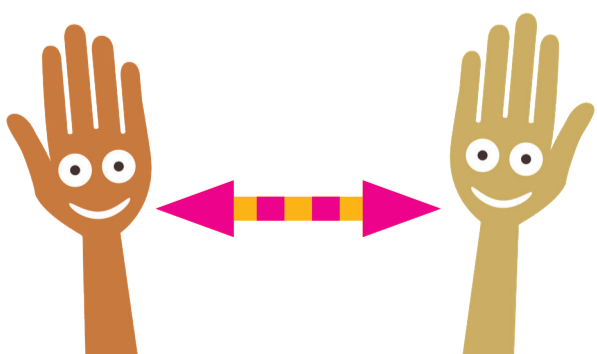
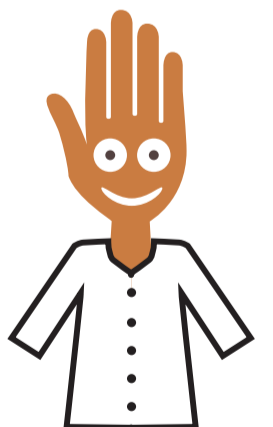
Wenn Du dich irgendwie krank fühlst, bleib zuhause.
Du darfst dann nicht in die Kunstschule kommen. Wenn du
dich im Kurs plötzlich unwohl fühlst, sag sofort Bescheid.
Beim Verdacht auf eine „Corona“-Infektion muss das
Gesundheitsamt informiert werden.



Wascht eure Hände regelmäßig und gründlich! Mindestens
20-30 Sekunden mit Wasser und Flüssigseife. Nur wenn
das nicht möglich ist, desinfiziert eure Hände.
Hustet oder nießt in die Armbeuge oder in ein Taschentuch.



Pinsel und Werkzeug dürfen **nicht** gemeinsam benutzt
werden. Vermeidet Berührungen, Umarmungen
und gebt **nicht** die Hand. Ihr dürft auch keine
Malerkittel gemeinsam benutzen. Am besten ihr
bringt selber einen Schutz mit, damit eure Sachen
keine Farbe abbekommen.



Abstand schützt am besten, deshalb wäre es gut, wenn ihr
versucht euren Freunden nicht zu nahe zu kommen.
Wenn ihr euch mit einem Mund-Nasen-Schutz
besser fühlt, könnt ihr den auf jeden Fall tragen.

