



# Metzingen – Bad Urach

**KBS 763      RB63**



**13. November – 3. Dezember 2021**

Bauarbeiten in Metzingen



Streckensperrung zwischen:

**Metzingen (Württ) und Bad Urach**

Zugausfälle

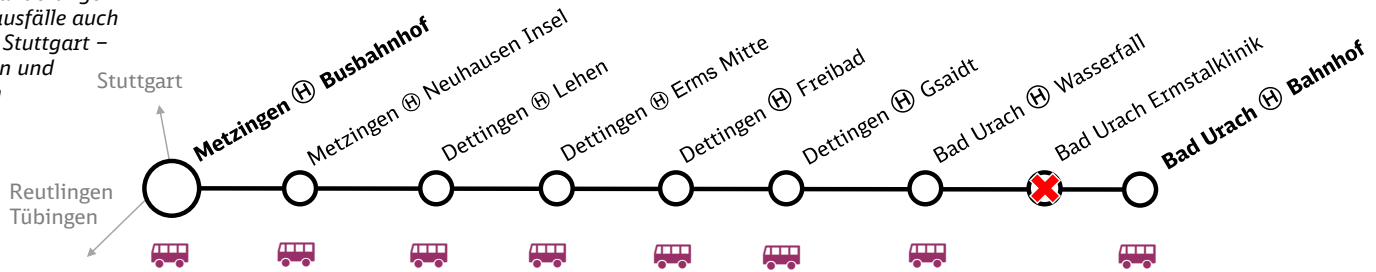
Ersatzverkehr mit Bussen  
Metzingen (Württ) – Bad Urach


**Bitte  
informieren  
Sie sich!**

Liebe Fahrgäste,

von **Samstag, 13. November bis Freitag, 3. Dezember 2021** finden in Metzingen Bauarbeiten statt. Die Züge zwischen Metzingen (Württ) und Bad Urach fallen aus und werden durch Busse ersetzt.

*Fahrplanänderungen  
und Zugausfälle auch  
zwischen Stuttgart –  
Metzingen und  
Tübingen*



 *Busse zwischen  
Reutlingen und  
Tübingen am  
Wochenende teilweise  
mit Metzingen*

Die geänderten Fahrpläne sind ab 3. November auf [bahn.de](http://bahn.de), im DB Navigator sowie im DB Streckenagent verfügbar. Beachten Sie bitte die längeren Fahrtzeit der Busse.

Ihre DB Regio Baden-Württemberg

# SEV SEV Metzingen - Bad Urach

gültig vom 13.11.2021 bis 03.12.2021

Verkehrsbeschränkungen Anmerkungen	Mo-Fr	Mo-Fr	Mo-Fr															Sa+S	Sa+S	Sa+S
	SEV	SEV	SEV	SEV	SEV	SEV	SEV	SEV	SEV	SEV	SEV	SEV	SEV	SEV	SEV	SEV	SEV	SEV	SEV	SEV
<b>Metzingen, Busbahnhof</b>	4 52	5 52	6 52	7 52	8 52	9 52	10 52	11 52	12 52	13 52	14 52	15 52	16 52	17 52	18 52	19 52	20 52	21 52	22 52	23 52
Neuhausen, Insel	4 58	5 58	6 58	7 58	8 58	9 58	10 58	11 58	12 58	13 58	14 58	15 58	16 58	17 58	18 58	19 58	20 58	21 58	22 58	23 58
Dettingen/Erms, Lehen	5 01	6 01	7 01	8 01	9 01	10 01	11 01	12 01	13 01	14 01	15 01	16 01	17 01	18 01	19 01	20 01	21 01	22 01	23 01	23 01
Dettingen/Erms, Mitte	5 03	6 03	7 03	8 03	9 03	10 03	11 03	12 03	13 03	14 03	15 03	16 03	17 03	18 03	19 03	20 03	21 03	22 03	23 03	23 03
Dettingen/Erms, Freibad	5 05	6 05	7 05	8 05	9 05	10 05	11 05	12 05	13 05	14 05	15 05	16 05	17 05	18 05	19 05	20 05	21 05	22 05	23 05	23 05
Dettingen/Erms, Gsайдt	5 07	6 07	7 07	8 07	9 07	10 07	11 07	12 07	13 07	14 07	15 07	16 07	17 07	18 07	19 07	20 07	21 07	22 07	23 07	23 07
Bad Urach, Wasserfall	5 10	6 10	7 10	8 10	9 10	10 10	11 10	12 10	13 10	14 10	15 10	16 10	17 10	18 10	19 10	20 10	21 10	22 10	23 10	23 10
<b>Bad Urach, Bahnhof</b>	5 16	6 16	7 16	8 16	9 16	10 16	11 16	12 16	13 16	14 16	15 16	16 16	17 16	18 16	19 16	20 16	21 16	22 16	23 16	23 16

# SEV SEV Bad Urach - Metzingen

gültig vom 13.11.2021 bis 03.12.2021

Verkehrsbeschränkungen Anmerkungen	Mo-Fr	Mo-Fr																Sa+S	Sa+S	Sa+S
	SEV	SEV	SEV	SEV	SEV	SEV	SEV	SEV	SEV	SEV	SEV	SEV	SEV	SEV	SEV	SEV	SEV	SEV	SEV	SEV
<b>Bad Urach, Bahnhof</b>	5 18	6 18	7 18	8 18	9 18	10 18	11 18	12 18	13 18	14 18	15 18	16 18	17 18	18 18	19 18	20 18	21 18	22 18	23 18	23 18
Bad Urach, Wasserfall	5 24	6 24	7 24	8 24	9 24	10 24	11 24	12 24	13 24	14 24	15 24	16 24	17 24	18 24	19 24	20 24	21 24	22 24	23 24	23 24
Dettingen/Erms, Gsайдt	5 27	6 27	7 27	8 27	9 27	10 27	11 27	12 27	13 27	14 27	15 27	16 27	17 27	18 27	19 27	20 27	21 27	22 27	23 27	23 27
Dettingen/Erms, Freibad	5 29	6 29	7 29	8 29	9 29	10 29	11 29	12 29	13 29	14 29	15 29	16 29	17 29	18 29	19 29	20 29	21 29	22 29	23 29	23 29
Dettingen/Erms, Mitte	5 31	6 31	7 31	8 31	9 31	10 31	11 31	12 31	13 31	14 31	15 31	16 31	17 31	18 31	19 31	20 31	21 31	22 31	23 31	23 31
Dettingen/Erms, Lehen	5 33	6 33	7 33	8 33	9 33	10 33	11 33	12 33	13 33	14 33	15 33	16 33	17 33	18 33	19 33	20 33	21 33	22 33	23 33	23 33
Neuhausen, Insel	5 36	6 36	7 36	8 36	9 36	10 36	11 36	12 36	13 36	14 36	15 36	16 36	17 36	18 36	19 36	20 36	21 36	22 36	23 36	23 36
<b>Metzingen, Busbahnhof</b>	5 42	6 42	7 42	8 42	9 42	10 42	11 42	12 42	13 42	14 42	15 42	16 42	17 42	18 42	19 42	20 42	21 42	22 42	23 42	23 42

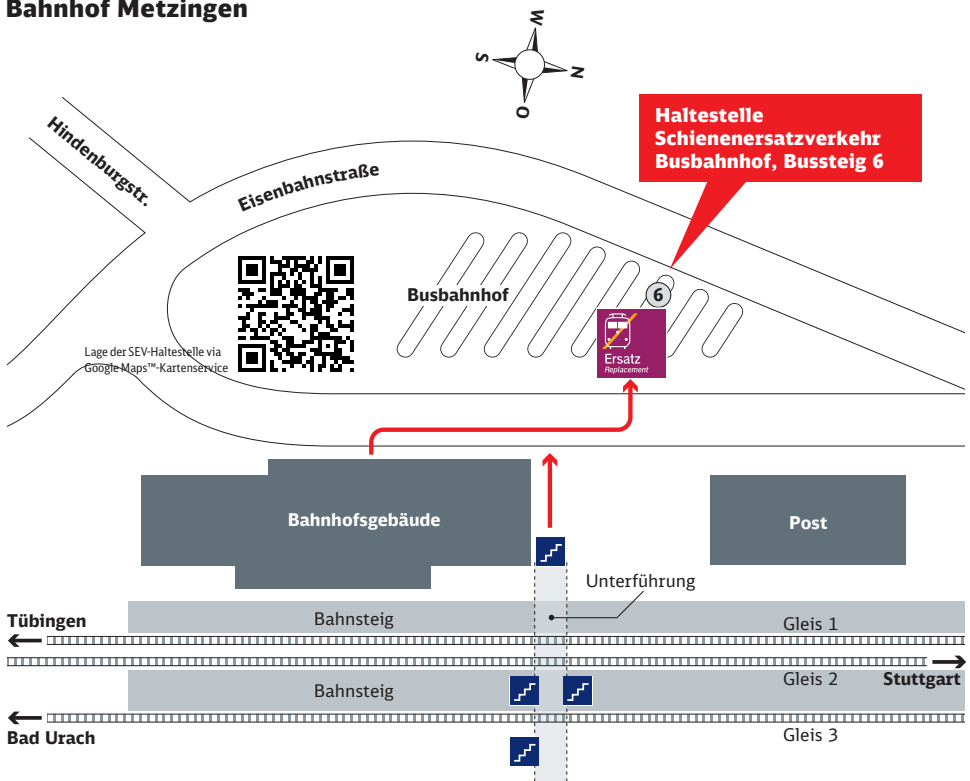
SEV Schienenersatzverkehr

Mo-Fr Montag bis Freitag

Sa+S Samstag und Sonntag

# Ihr Weg zur Bushaltestelle bei Schienenersatzverkehr (SEV)

## Bahnhof Metzingen



### Zeichenerklärung



Treppe



Fußweg/  
Durchgang

# Ihr Weg zur Bushaltestelle bei Schienenersatzverkehr (SEV)

## Metzingen-Neuhausen



### Fußweg zu den Haltestellen

1. Start Bahnsteig Metzingen-Neuhausen
  2. links Kelternstraße
  3. Kelternstraße folgen
  4. rechts Insel
  5. Ankunft Haltestellen Metzingen-Neuhausen, Insel
- Entfernung: 700 m, Gehzeit: ca. 10 Minuten

**Haltestellen  
Schienenersatzverkehr  
Metzingen-Neuhausen,  
Insel**

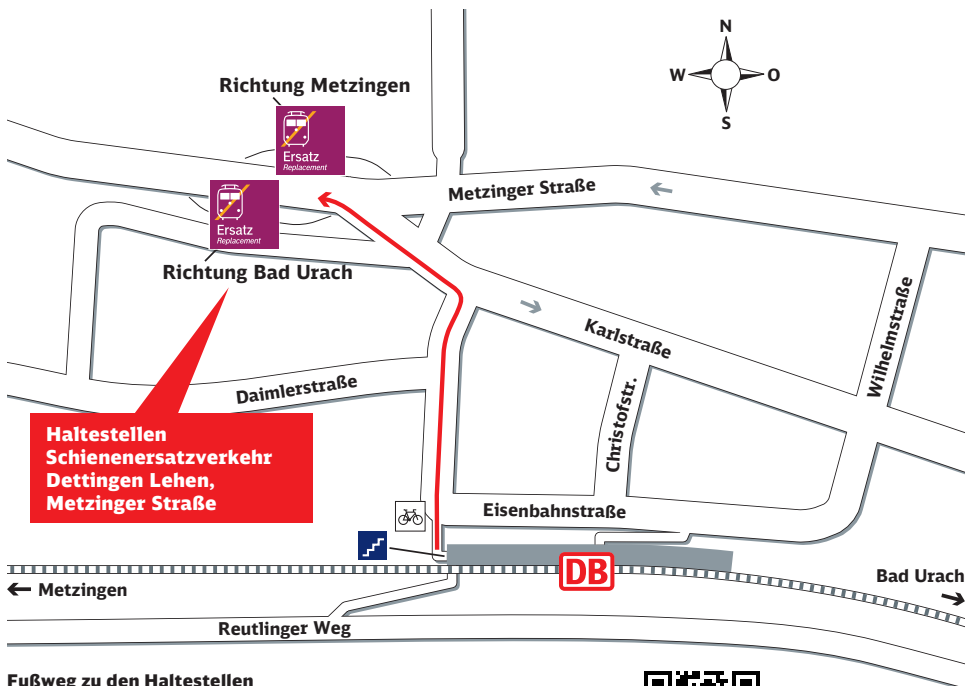
Lage der SEV-Haltestelle via  
Google Maps™-Kartenservice



Zeichenerklärung: Fußweg

# Ihr Weg zur Bushaltestelle bei Schienenersatzverkehr (SEV)

## Dettingen Lehen



### Fußweg zu den Haltestellen

1. Start Bahnsteig Dettingen Lehen
2. Eisenbahnstraße geradeaus folgen
3. links Karlstraße
4. Ankunft Haltestellen Metzinger Straße

Entfernung: 300 m, Gehzeit: ca. 6 Minuten



Lage der SEV-Haltestelle via  
Google Maps™-Kartenservice

### Zeichenerklärung



Treppe



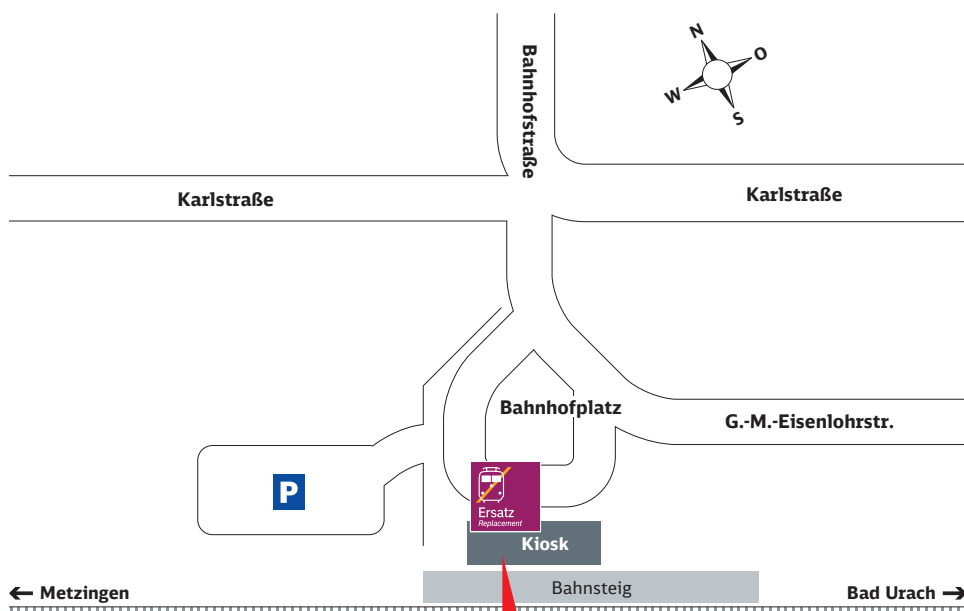
Fahrradständer/  
-stellplatz



Fußweg/  
Durchgang

# Ihr Weg zur Bushaltestelle bei Schienenersatzverkehr (SEV)

## Dettingen-Mitte



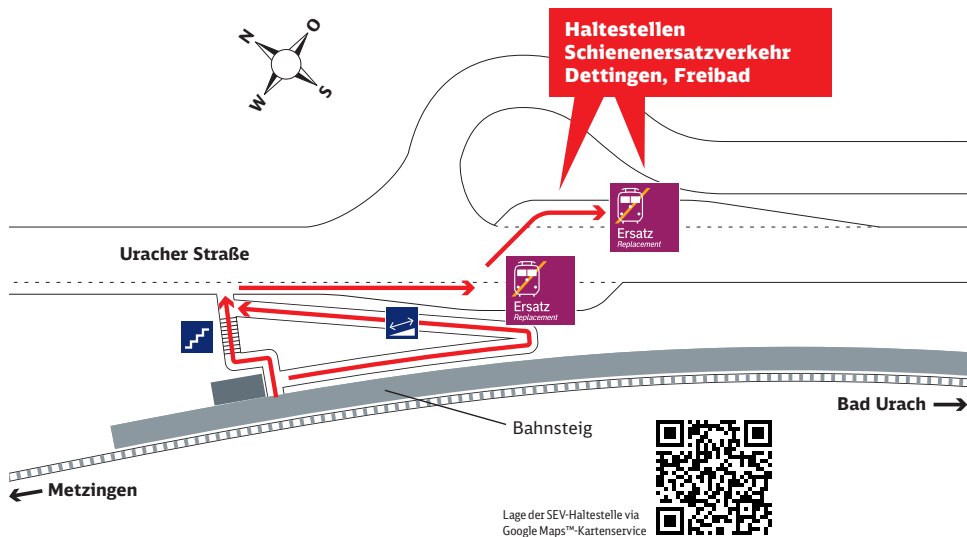
**Haltestelle  
Schienenersatzverkehr  
Dettingen-Mitte, Bahnhof**

Lage der SEV-Haltestelle via  
Google Maps™-Kartenservice



# Ihr Weg zur Bushaltestelle bei Schienenersatzverkehr (SEV)

## Dettingen Freibad



### Zeichenerklärung



Treppe



Rampe  
(Rollstuhlgeeignet)

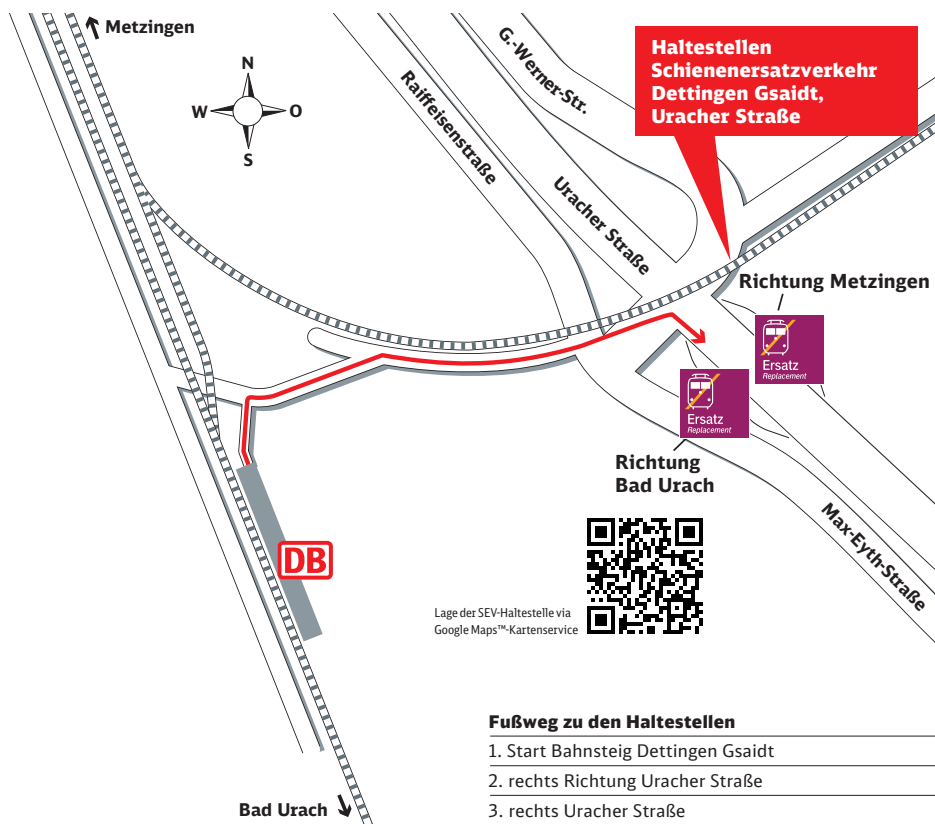


Fußweg/  
Durchgang



# Ihr Weg zur Bushaltestelle bei Schienenersatzverkehr (SEV)

## Dettingen Gsaidd



### Fußweg zu den Haltestellen

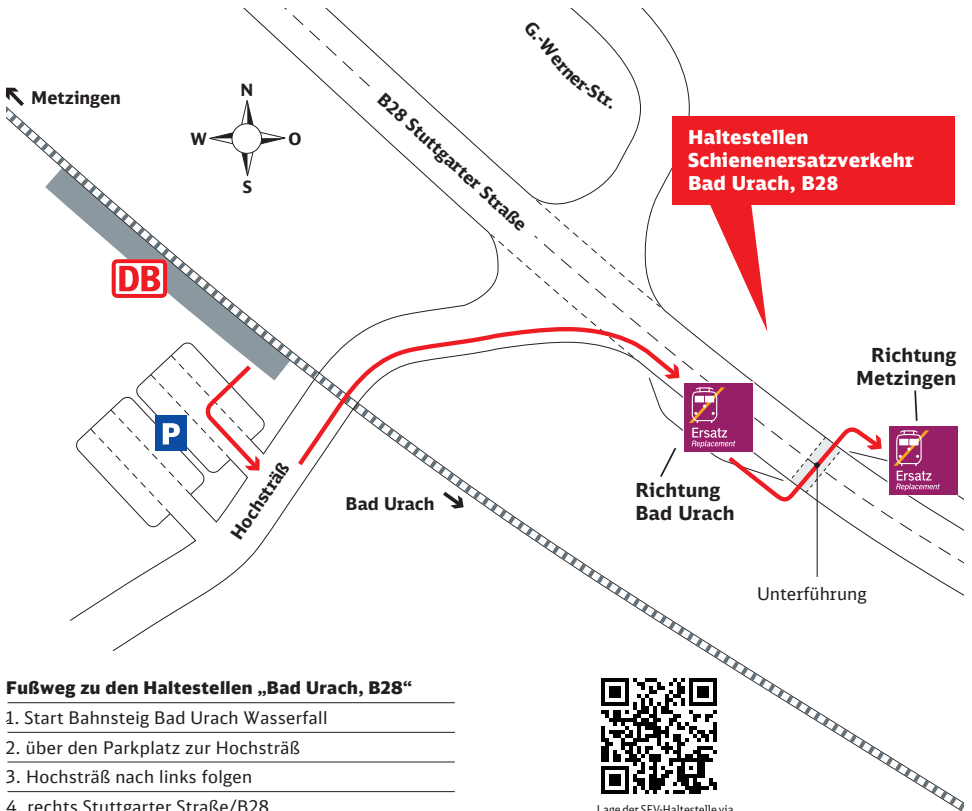
1. Start Bahnsteig Dettingen Gsaidd
2. rechts Richtung Uracher Straße
3. rechts Uracher Straße
4. Ankunft Haltestellen Uracher Straße

Entfernung: 250 m, Gehzeit: ca. 5 Minuten

Zeichenerklärung: Fußweg

# Ihr Weg zur Bushaltestelle bei Schienenersatzverkehr (SEV)

## Bad Urach Wasserfall



### Fußweg zu den Haltestellen „Bad Urach, B28“

1. Start Bahnsteig Bad Urach Wasserfall
2. über den Parkplatz zur Hochsträß
3. Hochsträß nach links folgen
4. rechts Stuttgarter Straße/B28
5. Ankunft Haltestellen B28

Entfernung: 700 m, Gehzeit: ca. 7 Minuten



Lage der SEV-Haltestelle via  
Google Maps™-Kartenservice

**Zeichenerklärung:** → Fußweg

# Ihr Weg zur Bushaltestelle bei Schienenersatzverkehr (SEV)

## Bahnhof Bad Urach



## Ihre Informationsmöglichkeiten



### Bauarbeiten

Bei baustellenbedingten Fahrplanänderungen benachrichtigen wir Sie kostenlos und ohne Werbung per E-Mail. Wählen Sie mit wenigen Klicks Ihre Strecken aus: [bauinfos.deutschebahn.com/newsletter](mailto:bauinfos.deutschebahn.com/newsletter)



### App DB Navigator

Die aktuellen Fahrzeiten während der Baumaßnahme können Sie unter [bahn.de](http://bahn.de) sowie im DB Navigator abrufen. [bahn.de/navigator](http://bahn.de/navigator) (für Android und iOS)



### DB Reiseauskunft

Die Reiseauskunft zeigt Ihnen individuelle Verbindungen, inkl. aktueller Alternativen, die Sie gleich buchen können. [bahn.de/reiseauskunft](http://bahn.de/reiseauskunft)



### App DB Bauarbeiten

Die App informiert Sie individuell über baubedingte Fahrplanänderungen von Zügen der Deutschen Bahn. [bauinfos.deutschebahn.com/apps](http://bauinfos.deutschebahn.com/apps) (für Android und iOS)



### App DB Streckenagent

Der DB Streckenagent. Immer wissen, was los ist. Sofortbenachrichtigung auf Smartphone. [bahn.de/streckenagent](http://bahn.de/streckenagent) (für Android und iOS)



### Persönlicher Fahrplan

Tipp: Erstellen Sie sich Ihren „Persönlichen Fahrplan“ für die Bauzeiten. Der persönliche Fahrplan kann individuell an eigene Wünsche und Bedürfnisse angepasst werden. [bahn.de/persoentlicherfahrplan](http://bahn.de/persoentlicherfahrplan)

## Kontakt und Service



### BahnBau-Telefon

BahnBau-Telefon  
Tel. 0800 5 99 66 55 (kostenlos)

### Telefonische Fahrplanauskunft

Für Fern- und Nahverkehr  
Servicenummer der Deutschen Bahn,  
rund um die Uhr erreichbar.  
Telefon **030 297-0**

### Kundendialog DB Regio Baden-Württemberg

Für Lob, Anregungen und Kritik rund um den Nahverkehr schreiben Sie uns bitte eine Mail via Online-Formular [bahn.de/kontakt](mailto:bahn.de/kontakt)

### kundendialog.baden-wuerttemberg @deutschebahn.com

oder rufen Sie unter  
**0711 2092-7087** an.  
Regionaler Kundenservice: Montag bis  
Freitag von 8 Uhr bis 19 Uhr, außerhalb  
der Bürozeiten Weiterleitung zum über-  
regionalen Kundenservice



### Informationen für Reisende mit Mobilitätseinschränkung

Service-Hotline, Telefax bzw. E-Mail der  
Mobilitätsservice-Zentrale  
[bahn.de/handicap](http://bahn.de/handicap) und  
[msz@deutschebahn.com](mailto:msz@deutschebahn.com)  
Telefon **030 652 128 88**



Wir bitten um Verständnis, dass  
bedingt durch die im Schienenersatz-  
verkehr (SEV) eingesetzten Busse  
schwere, motorbetriebene Rollstühle  
nicht befördert werden können.

### Verkehrsmeldungen

Wetterbedingte oder außerplanmäßige  
Störungen filterbar nach Regionen unter  
[bahn.de/aktuell](http://bahn.de/aktuell)  
[twitter.com/DBRegio\\_BW](https://twitter.com/DBRegio_BW)

### SWR Videotext

Informationen zu baubedingten  
Fahrplanänderungen finden Sie  
auch im SWR Videotext auf  
Tafel 528 und 529



Lernen Sie unsere  
digitalen Fahrplan-  
medien kennen.

[bahn.de/bw-info](http://bahn.de/bw-info)

## **Impressum**

Herausgeber DB Regio AG  
Region Baden-Württemberg  
Lautenschlager Straße 3  
70173 Stuttgart

Änderungen vorbehalten  
Einzelangaben ohne Gewähr  
Stand September 2021 B1

[www.bahn.de/bw](http://www.bahn.de/bw)